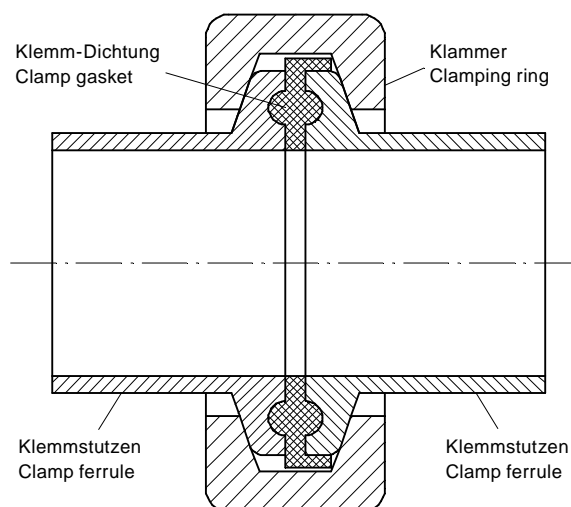


Klemmverbindungen DIN 32676, Flansch Ø 34 -319

Clamp pipe connections DIN 32676, flange Ø 34 -319



B2

Einsatzgebiete

Die in Europa und Übersee seit vielen Jahren bewährten Klemmverbindungen können insbesondere für flüssige Medien eingesetzt werden, z.B. Milch, Bier, Wein, Fruchtsäfte und dergleichen. Bevorzugte Anwendungsbereiche sind die Lebensmittel-, Getränke-, Chemie-, Pharma- und Kosmetikindustrie sowie die Biotechnik, Filter- und Wasseraufbereitungstechnik.

Montage

Bei der Montage wird die Klemm-Dichtung an einen der beiden Klemmstutzen so angelegt, dass der äußere Bund der Dichtung den Flansch des Klemmstutzens umfasst. Dann wird der andere Klemmstutzen an die Dichtung angelegt. Die Klemmstutzen und die Dichtung sind damit koaxial zwangszentriert. Anschließend wird die Klammer um die Flansche der Klemmstutzen gelegt und geschlossen (wahlweise mit Sicherheitsverschluss). Dabei wird die Dichtung so verformt, dass ein glatter, tottraumfreier Durchgang und eine dichte Verbindung gegeben sind.

Merkmale

- Größen: DIN-DN10-300, Zoll 1" - 12", ISO-DN8-200
- Klemmstutzen: Edelstahl AISI304, AISI316L
- Oberflächen: Ra innen <0,8 µm, Ra außen <1,6 µm
- Dichtungen: EPDM, EPDM USP Class VI, VMQ, FKM, 70° Shore, PTFE, PTFE-FKM ummantelt, PTFE blau; FDA konform
- Klammern: AISI304, AISI316L auf Anfrage, TÜV Bauteilprüfung
- Betriebsdruck: DN10 bis DN50 max. 16 bar (140 °C)
DN65 bis DN200 max. 10 bar (140 °C)
Bei Verwendung geeigneter Klammern und Elastomerdichtungen.

Application

The clamp pipe connections proved in Europe and Overseas since many years can be used especially for liquid media for example milk, beer, wine, fruit juices and the like. Preferential fields of application are food, beverage, chemical, pharmaceutical, and cosmetics industry as well as the bio-engineering, filter and water treatment technology.

Assembly

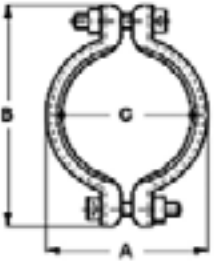
During the assembly the clamp gasket is put onto one of the clamp ferrules so that the outer collar encloses the flange of the clamp ferrule. Then the other clamp ferrule is put against. By this the clamp ferrules and the gasket are coaxially centred. Then the clamping ring is applied to the flanges of the clamp ferrules and closed (alternatively with safety catch). Thereby, the gasket is deformed in such way, that an even and free of dead space thoroughfare and a tight connection is attained.

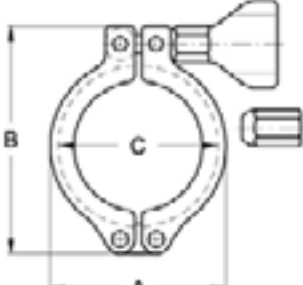
Features

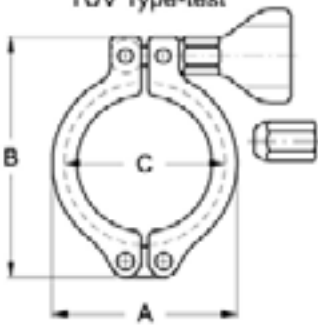
- Sizes: DIN-DN10-300, Inch 1" - 12", ISO-DN8-200
 - Clamp ferrules: Stainless steel AISI304, AISI316L
 - Surfaces: Ra inside <0,8 µm, Ra outside <1,6 µm
 - Clamp gaskets: EPDM, EPDM USP Class VI, VMQ, FKM, 70° Shore, PTFE, PTFE-FKM enveloped, PTFE blue; FDA conform
- Clamping rings: AISI304, AISI316L on inquiry, TÜV Type test
Pressure: DN10 up to DN50 max. 16 bar (140 °C)
DN65 up to DN200 max. 10 bar (140 °C)
If suitable clamping rings and elastomer gaskets are used.

Artikel	Seite
Klammern	72
Dichtungen	74
Blindflansche	81
Schaugläser	82
Klemmstutzen	82
Schlauchtüllen	84
Einschraubflansche, Aufschraubflansche	85
Zwischenstücke	85
Reduzierstücke	86
Bogen	88
T-Stücke	89
Scheibenventile, Kugelventile	90

Articles	Page
Clamping rings	72
Gaskets	74
Blind flanges	81
Sight glasses	82
Clamp ferrules	82
Hose nozzles	84
Screw-in flanges, screw-on flanges	85
Intermediate pieces	85
Reducing pieces	86
Bends	88
T-pieces	89
Butterfly valves, ball valves	90

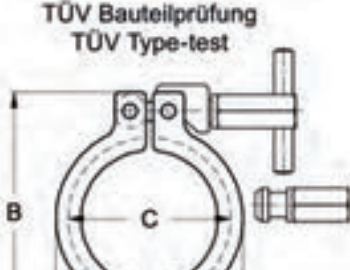
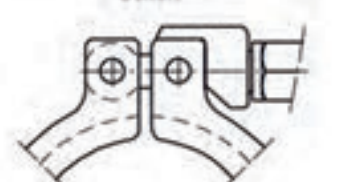
Klemmverbindungen DIN 32676, Flansch Ø 34-319						Art.No.	EUR	Art.No.	EUR
Klammer FL-Standard Clamping ring FL-Standard 	DN	A	B	C	Ø Flansch flange			AISI304	
	25-40	58,5	85,5	54,5	50,5			210116	22,70
	50	72	99	69	64			210105	24,40
	2,5"	85,5	113	81,5	77,5			210106	27,00
	65	99	126	95	91			210107	29,20
	80	114	145	110	106			210138	31,80
	100	127	154	123	119			210108	33,60
	115	138	165	134	130			210109	76,20
	125	164	198	159	155			210110	81,00
	150	192	226	187	183			210111	92,40
200	244	280	238	233,5			210112	99,60	

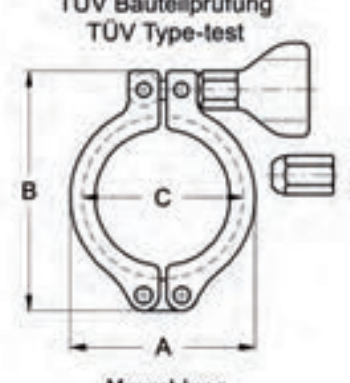


Klammer FL-Extra G Clamping ring FL-Extra G 	DN	A	B	C	Ø Flansch flange	AISI304 Flügelmutter Wing nut		AISI304 Sechskantmutter Hexagonal nut	
	25-40	59	84	54,5	50,5	211716	20,80	211816	20,80
	50	73	97,5	68	64	211705	21,70	211805	21,70
	2,5"	86,5	112	81,5	77,5	211706	22,30	211806	22,30
	65	100	125,5	95	91	211707	23,10	211807	23,10
	80	115	140,5	110	106	211738	23,90	211838	23,90
	100	128	153,5	123	119	211708	24,60	211808	24,60
	125	166	195	159	155	211710	98,80	211810	98,80
	150	194	224	187	183	211711	116,30	211811	116,30
	200	244,5	277,5	237,5	233,5	211712	141,50	211812	141,50

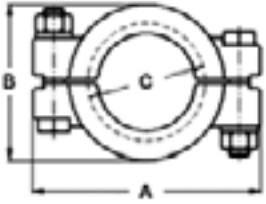
Klammer FL-Stabil Clamping ring FL-Stabil TÜV Bauteilprüfung TÜV Type-test 	DN	A	B	C	Ø Flansch flange	AISI304 Flügelmutter Wing nut		AISI304 Sechskantmutter Hexagonal nut	
	10-20	44	62	37	34	210760	28,20	211160	28,20
	25-40	64,5	78	54,5	50,5	210716	32,20	211116	32,20
	50	78	100,5	68	64	210705	35,80	211105	35,80
	2,5"	91,5	115	81,5	77,5	210706	38,70	211106	38,70
	65	105	129,5	95	91	210707	43,30	211107	43,30
	80	120	145,5	110	106	210738	45,90	211138	45,90
	100	133	159,5	123	119	210708	49,10	211108	49,10
	115	144	171	134	130	210709	69,60	211109	69,60
	125	175	215	159	155	210710	138,10	211110	138,10
	150	203	243	187	183	210711	153,70	211111	153,70
	200	253,5	295,5	237,5	233,5	210712	178,60	211112	178,60
	250	291	344,5	272	268	210746	248,50	211146	248,50
300	342	399,5	323	319	210748	295,60	211148	295,60	

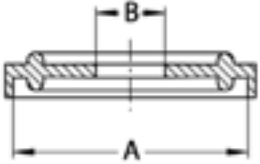
DN 200, DN 250, DN 300
Gelenk nachstellbar.
Hinge adjustable.



Klemmverbindungen DIN 32676, Flansch Ø 34-319							Art.No.	EUR	Art.No.	EUR
Klammer-FL-Stabil, 25-115 gesichert Clamping ring FL-Stabil, 25-115 safety catch TÜV Bauteilprüfung TÜV Type-test  Verschluss Catch 	DN	A	B	C	Ø Flansch flange		AISI304 Flügel- / Knebelmutter Toggle / wing nut		AISI304 Sechskantmutter Hexagonal nut	
	25-40	64,5	87	54,5	50,5		211516	Anfrage	211316	Anfrage
	50	78	100,5	68	64		211505	Anfrage	211305	Anfrage
	2,5"	91,5	115	81,5	77,5		211506	Anfrage	211306	Anfrage
	65	105	129,5	95	91		211507	Anfrage	211307	Anfrage
	80	120	145,5	110	106		211538	Anfrage	211338	Anfrage
	100	133	159,5	123	119		211508	Anfrage	211308	Anfrage
	115	144	171	134	130		211509	Anfrage	211309	Anfrage

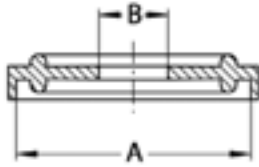
Klammer FL-Stabil, 10, 125-300 gesichert Clamping ring FL-Stabil, 10, 125-300 safety catch TÜV Bauteilprüfung TÜV Type-test  Verschluss Catch  DN 200, DN 250, DN 300 Gelenk nachstellbar. Hinge adjustable. 	DN	A	B	C	Ø Flansch flange		AISI304 Flügel- / Knebelmutter Toggle / wing nut		AISI304 Sechskantmutter Hexagonal nut	
	10-20	44	62	37	34		211560	Anfrage	211360	Anfrage
	125	175	215	159	155		211510	Anfrage	211310	Anfrage
	150	203	243	187	183		211511	Anfrage	211311	Anfrage
	200	253,5	295,5	237,5	233,5		211512	Anfrage	211312	Anfrage
	250	291	344,5	272	268		211546	Anfrage	211346	Anfrage
	300	342	399,5	323	319		211548	Anfrage	211348	Anfrage

Klemmverbindungen DIN 32676, Flansch Ø 34-319						Art.No.	EUR	Art.No.	EUR
Klammer FL-Solid Clamping ring FL-Solid TÜV Bauteilprüfung TÜV Type-test 	DN	A	B	C	Ø Flansch flange			AISI304	
	25-40	102,5	70	53,1	50,5			210916	28,40
	50	115	82	66,5	64			210905	30,60
	2,5"	128	96	79,9	77,5			210906	36,20
	65	140	109	93	91			210907	40,40
	80	152	122	110	106			210938	43,20
	100	166	134	121,2	119			210908	45,90
	115	178	146	134	130			210909	60,30
	125	212,5	176	159	155			210910	97,20
	150	243	204	187	183			210911	115,30
200	294	254,5	237,5	233,5			210912	142,70	

Klemmdichtung DIN Clamp gasket DIN 	DN	A	B			EPDM		EPDM USP VI	
	10	34	10,2			220630	1,20	223630	Anfrage
	15	34	16,2			220631	1,20	223631	Anfrage
	20	34	20,2			220632	1,20	223632	Anfrage
	25	50,5	26,2			220633	1,30	223633	Anfrage
	32	50,5	32,2			220634	1,30	223634	Anfrage
	40	50,5	38,2			220635	1,30	223635	Anfrage
	50	64	50,2			220636	1,70	223636	Anfrage
	65	91	66,2			220637	2,80	223637	Anfrage
	80	106	81,2			220638	3,20	223638	Anfrage
	100	119	100,2			220639	4,30	223639	Anfrage
	115 *	130	110,5			220609	11,50	223609	Anfrage
	125	155	125,2			220641	13,10	223641	Anfrage
	150	183	150,2			220642	15,40	223642	Anfrage
	200	233,5	200,2			220644	18,30	223644	Anfrage
	250 *	268	250,2			220646	Anfrage	223646	Anfrage
	300 *	319	300,2			220648	Anfrage	223648	Anfrage
* Ähnlich DIN 32676, * Similar to DIN 32676									

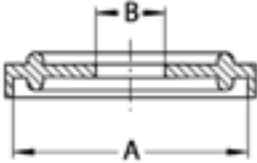
DN	A	B			VMQ		VMQ USP VI	
10	34	10,2			220730	1,30	223930	Anfrage
15	34	16,2			220731	1,30	223931	Anfrage
20	34	20,2			220732	1,30	223932	Anfrage
25	50,5	26,2			220733	1,40	223933	Anfrage
32	50,5	32,2			220734	1,40	223934	Anfrage
40	50,5	38,2			220735	1,40	223935	Anfrage
50	64	50,2			220736	1,90	223936	Anfrage
65	91	66,2			220737	3,20	223937	Anfrage
80	106	81,2			220738	3,70	223938	Anfrage
100	119	100,2			220739	4,80	223939	Anfrage
115 *	130	110,5			220709	13,60	223909	Anfrage
125	155	125,2			220741	15,70	223941	Anfrage
150	183	150,2			220742	18,30	223942	Anfrage
200	233,5	200,2			220744	25,50	223944	Anfrage
250 *	268	250,2			220746	Anfrage	223946	Anfrage

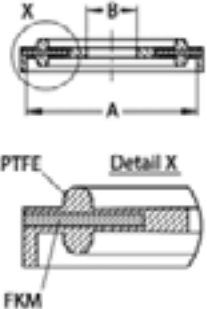
Klemmverbindungen DIN 32676, Flansch Ø 34-319						Art.No.	EUR	Art.No.	EUR
Klemmdichtung DIN Clamp gasket DIN	DN	A	B			VMQ		VMQ USP VI	
	300 *	319	300,2			220748	Anfrage	223948	Anfrage
	* Ähnlich DIN 32676, * Similar to DIN 32676								

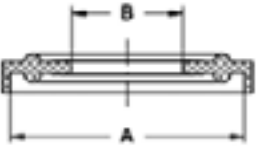


DN	A	B						VMQ Platin vernetzt	
10	34	10						225130	Anfrage
15	34	16						225131	Anfrage
20	34	20						225132	Anfrage
25	50,5	26						225133	Anfrage
32	50,5	32						225134	Anfrage
40	50,5	38						225135	Anfrage
50	64	50						225136	Anfrage
65	91	66						225137	Anfrage
80	106	81						225138	Anfrage
100	119	100						225139	Anfrage

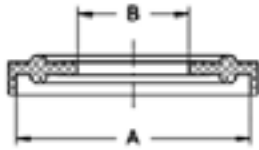
DN	A	B					FKM		FKM USP VI	
10	34	10,2					220830	4,50	224230	Anfrage
15	34	16,2					220831	4,50	224231	Anfrage
20	34	20,2					220832	4,50	224232	Anfrage
25	50,5	26,2					220833	4,60	224233	Anfrage
32	50,5	32,2					220834	4,60	224234	Anfrage
40	50,5	38,2					220835	4,60	224235	Anfrage
50	64	50,2					220836	5,50	224236	Anfrage
65	91	66,2					220837	9,40	224237	Anfrage
80	106	81,2					220838	10,80	224238	Anfrage
100	119	100,2					220839	11,90	224239	Anfrage
115 *	130	110,5					220809	16,70	224209	Anfrage
125	155	125,2					220841	22,30	224241	Anfrage
150	183	150,2					220842	25,40	224242	Anfrage
200	233,5	200,2					220844	34,70	224244	Anfrage
250 *	268	250,2					220846	Anfrage	224246	Anfrage
300 *	319	300,2					220848	Anfrage	224248	Anfrage
* Ähnlich DIN 32676, * Similar to DIN 32676										

Klemmverbindungen DIN 32676, Flansch Ø 34-319							Art.No.	EUR	Art.No.	EUR
Klemmdichtung DIN Clamp gasket DIN 	DN	A	B				PTFE		PTFE USP VI	
	10	34	10				221130	9,20	224530	Anfrage
	15	34	16				221131	9,20	224531	Anfrage
	20	34	20				221132	9,20	224532	Anfrage
	25	50,5	26				221133	9,60	224533	Anfrage
	32	50,5	32				221134	9,60	224534	Anfrage
	40	50,5	38				221135	9,60	224535	Anfrage
	50	64	50				221136	10,70	224536	Anfrage
	65	91	66				221137	16,20	224537	Anfrage
	80	106	81				221138	17,90	224538	Anfrage
	100	119	100				221139	19,70	224539	Anfrage
	115 *	130	110,3				221109	21,30	224509	Anfrage
	125	155	125				221141	27,50	224541	Anfrage
	150	183	150				221142	35,90	224542	Anfrage
	200	233,5	200				221144	49,40	224544	Anfrage
250 *	268	250				221146	Anfrage	224546	Anfrage	
300 *	319	300				221148	Anfrage	224548	Anfrage	
* Ähnlich DIN 32676, * Similar to DIN 32676										

Klemmdichtung DIN, ummantelt Clamp gasket DIN, enveloped 	DN	A	B				PTFE-FKM		PTFE-FKM USP VI	
	10	34	10				221830	11,40	224830	Anfrage
	15	34	16				221831	11,40	224831	Anfrage
	20	34	20				221832	11,40	224832	Anfrage
	25	50,5	26				221833	12,70	224833	Anfrage
	32	50,5	32				221834	12,70	224834	Anfrage
	40	50,5	38				221835	12,70	224835	Anfrage
	50	64	50				221836	13,20	224836	Anfrage
	65	91	66				221837	17,60	224837	Anfrage
	80	106	81				221838	18,70	224838	Anfrage
	100	119	100				221839	20,60	224839	Anfrage
	115 *	130	110,3				221809	22,00	224809	Anfrage
	125	155	125				221841	28,50	224841	Anfrage
	150	183	150				221842	37,80	224842	Anfrage
	200	233,5	200				221844	54,90	224844	Anfrage
250 *	268	250				221846	71,50	224846	Anfrage	
300 *	319	300				221848	83,60	224848	Anfrage	
* Ähnlich DIN 32676, * Similar to DIN 32676										

Klemmdichtung ASME Clamp gasket ASME 	DN	A	B				EPDM		EPDM USP VI	
	1"	50,5	23,1				225703	1,30	225603	Anfrage
	1,5"	50,5	35,3				225704	1,30	225604	Anfrage
	2"	64	48				225705	1,70	225605	Anfrage
	2,5"	77,5	60,7				225706	2,30	225606	Anfrage
	3"	91	73,1				225707	2,80	225607	Anfrage
	4"	119	97,8				225708	4,30	225608	Anfrage
	4,5" *	130	110,5				225709	11,50	225609	Anfrage
	5,5" *	155	135,9				225710	13,10	225610	Anfrage
6,6" *	183	163,3				225711	15,40	225611	Anfrage	

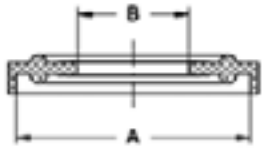
Klemmverbindungen DIN 32676, Flansch Ø 34-319						Art.No.	EUR	Art.No.	EUR
Klemmdichtung ASME Clamp gasket ASME	DN	A	B			EPDM		EPDM USP VI	
	8,6" *	233,5	214,1			225712	18,30	225612	Anfrage
	* Ähnlich DIN 32676, * Similar to DIN 32676								

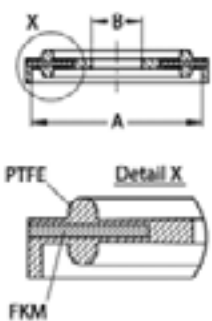


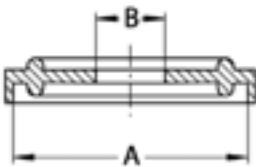
DN	A	B				VMQ		VMQ USP VI	
1"	50,5	23,1				225803	1,40	224003	Anfrage
1,5"	50,5	35,3				225804	1,40	224004	Anfrage
2"	64	48				225805	1,90	224005	Anfrage
2,5"	77,5	60,7				225806	2,80	224006	Anfrage
3"	91	73,1				225807	3,20	224007	Anfrage
4"	119	97,8				225808	4,80	224008	Anfrage
4,5" *	130	110,5				225809	13,60	224009	Anfrage
5,5" *	155	135,9				225810	15,70	224010	Anfrage
6,6" *	183	163,3				225811	18,30	224011	Anfrage
8,6" *	233,5	214,1				225812	25,50	224012	Anfrage
* Ähnlich DIN 32676, * Similar to DIN 32676									

DN	A	B				VMQ Platin vernetzt	
1"	50,5	23,1					225203 Anfrage
1,5"	50,5	35,3					225204 Anfrage
2"	64	48					225205 Anfrage
2,5"	77,5	60,7					225206 Anfrage
3"	91	73,1					225207 Anfrage
4"	119	97,8					225208 Anfrage

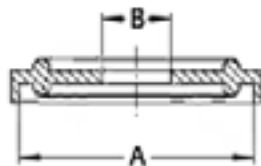
DN	A	B				FKM		FKM USP VI	
1"	50,5	23,1				225903	4,60	224303	Anfrage
1,5"	50,5	35,3				225904	4,60	224304	Anfrage
2"	64	48				225905	5,50	224305	Anfrage
2,5"	77,5	60,7				225906	7,80	224306	Anfrage
3"	91	73,1				225907	9,40	224307	Anfrage
4"	119	97,8				225908	11,90	224308	Anfrage
4,5" *	130	110,5				225909	16,70	224309	Anfrage
5,5" *	155	135,9				225910	22,30	224310	Anfrage
6,6" *	183	163,3				225911	25,40	224311	Anfrage
8,6" *	233,5	214,1				225912	34,70	224312	Anfrage
* Ähnlich DIN 32676, * Similar to DIN 32676									

Klemmverbindungen DIN 32676, Flansch Ø 34-319							Art.No.	EUR	Art.No.	EUR
Klemmdichtung ASME Clamp gasket ASME 	DN	A	B				PTFE		PTFE USP VI	
	1"	50,5	22,1				225403	9,60	226003	Anfrage
	1,5"	50,5	34,8				225404	9,60	226004	Anfrage
	2"	64	47,5				225405	10,60	226005	Anfrage
	2,5"	77,5	60,2				225406	14,30	226006	Anfrage
	3"	91	72,8				225407	16,20	226007	Anfrage
	4"	119	97,38				225408	19,70	226008	Anfrage
	4,5" *	130	110,3				225409	21,30	226009	Anfrage
	5,5" *	155	135,7				225410	27,40	226010	Anfrage
	6,6" *	183	163,1				225411	35,90	226011	Anfrage
8,6" *	233,5	213,9				225412	49,40	226012	Anfrage	
* Ähnlich DIN 32676, * Similar to DIN 32676										

Klemmdichtung ASME, ummantelt Clamp gasket ASME, enveloped 	DN	A	B				PTFE-FKM		PTFE-FKM USP VI	
	1"	50,5	22,1				225503	12,70	226103	Anfrage
	1,5"	50,5	34,8				225504	12,70	226104	Anfrage
	2"	64	47,5				225505	13,20	226105	Anfrage
	2,5"	77,5	60,2				225506	16,30	226106	Anfrage
	3"	91	72,8				225507	17,60	226107	Anfrage
	4"	119	97,38				225508	20,60	226108	Anfrage
	4,5" *	130	110,3				225509	22,00	226109	Anfrage
	5,5" *	155	135,7				225510	28,50	226110	Anfrage
	6,6" *	183	163,1				225511	37,80	226111	Anfrage
	8,6" *	233,5	213,9				225512	54,90	226112	Anfrage
	10" *	268	250				225546	71,50	226146	Anfrage
	12" *	319	300				225548	83,60	226148	Anfrage
* Ähnlich DIN 32676, * Similar to DIN 32676										

Klemmdichtung ISO Clamp gasket ISO 	DN	A	B				EPDM		EPDM USP VI	
	21,3	50,5	18,3				221418	1,30	223818	Anfrage
	26,9	50,5	23,9				221432	1,30	223832	Anfrage
	33,7	50,5	29,9				221433	1,30	223833	Anfrage
	42,4	64	38,6				221419	1,70	223819	Anfrage
	48,3	64	44,5				221435	1,70	223835	Anfrage
	60,3	77,5	56,5				221436	2,30	223836	Anfrage
	76,1	91	72,3				221437	2,80	223837	Anfrage
	88,9	106	85,1				221420	3,20	223820	Anfrage
	114,3	130	109,9				221421	11,50	223821	Anfrage
	139,7	155	134,7				221422	13,10	223822	Anfrage
	168,3	183	163,3				221442	15,40	223842	Anfrage
219,1	233,5	214,1				221444	18,30	223844	Anfrage	

Klemmverbindungen DIN 32676, Flansch Ø 34-319

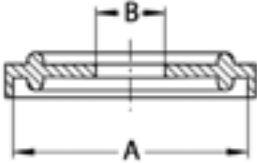
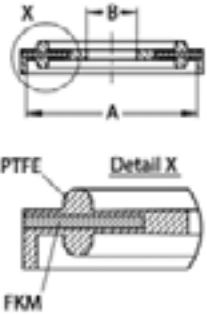
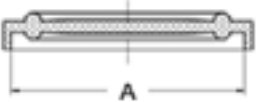
Art.No.
EUR
Art.No.
EUR
Klemmdichtung ISO
Clamp gasket ISO


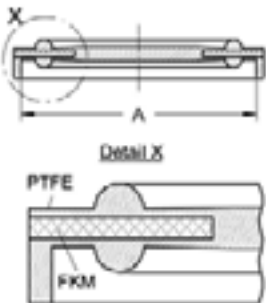
DN	A	B				VMQ		VMQ USP VI	
21,3	50,5	18,3				221518	1,30	224118	Anfrage
26,9	50,5	23,9				221532	1,40	224132	Anfrage
33,7	50,5	29,9				221533	1,40	224133	Anfrage
42,4	64	38,6				221519	1,90	224119	Anfrage
48,3	64	44,5				221535	1,90	224135	Anfrage
60,3	77,5	56,5				221536	2,80	224136	Anfrage
76,1	91	72,3				221537	3,20	224137	Anfrage
88,9	106	85,1				221520	3,70	224120	Anfrage
114,3	130	109,9				221521	13,60	224121	Anfrage
139,7	155	134,7				221522	15,70	224122	Anfrage
168,3	183	163,3				221542	18,30	224142	Anfrage
219,1	233,5	214,1				221544	25,50	224144	Anfrage

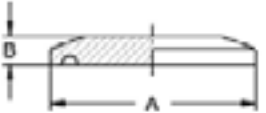
B2

DN	A	B						VMQ Platin vernetzt	
21,3	50,5	18,3						225318	Anfrage
26,9	50,5	23,9						225332	Anfrage
33,7	50,5	29,9						225333	Anfrage
42,4	64	38,6						225319	Anfrage
48,3	64	44,5						225335	Anfrage
60,3	77,5	56,5						225336	Anfrage
76,1	91	72,3						225337	Anfrage
88,9	106	85,1						225320	Anfrage
114,3	130	109,9						225321	Anfrage
139,7	155	134,7						225322	Anfrage
168,3	183	163,3						225342	Anfrage
219,1	233,5	214,1						225344	Anfrage

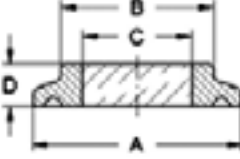
DN	A	B				FKM		FKM USP VI	
21,3	50,5	18,3				221618	4,50	224418	Anfrage
26,9	50,5	23,9				221632	4,60	224432	Anfrage
33,7	50,5	29,9				221633	4,60	224433	Anfrage
42,4	64	38,6				221619	5,50	224419	Anfrage
48,3	64	44,5				221635	5,50	224435	Anfrage
60,3	77,5	56,5				221636	7,80	224436	Anfrage
76,1	91	72,3				221637	9,40	224437	Anfrage
88,9	106	85,1				221620	10,80	224420	Anfrage
114,3	130	109,9				221621	16,70	224421	Anfrage
139,7	155	134,7				221622	22,30	224422	Anfrage
168,3	183	163,3				221642	25,40	224442	Anfrage
219,1	233,5	214,1				221644	34,70	224444	Anfrage

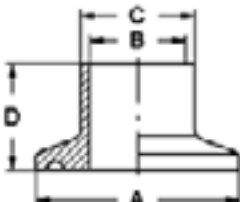
Klemmverbindungen DIN 32676, Flansch Ø 34-319							Art.No.	EUR	Art.No.	EUR
Klemmdichtung ISO Clamp gasket ISO 	DN	A	B				PTFE		PTFE USP VI	
	21,3	50,5	18,1				221718	9,60	224718	Anfrage
	26,9	50,5	23,7				221732	9,60	224732	Anfrage
	33,7	50,5	29,7				221733	9,60	224733	Anfrage
	42,4	64	38,4				221719	10,60	224719	Anfrage
	48,3	64	44,3				221735	10,70	224735	Anfrage
	60,3	77,5	56,3				221736	14,30	224736	Anfrage
	76,1	91	72,1				221737	16,20	224737	Anfrage
	88,9	106	84,3				221720	17,90	224720	Anfrage
	114,3	130	109,7				221721	21,30	224721	Anfrage
	139,7	155	134,5				221722	27,40	224722	Anfrage
	168,3	183	163,1				221742	35,90	224742	Anfrage
219,1	233,5	213,9				221744	49,40	224744	Anfrage	
Klemmdichtung ISO, ummantelt Clamp gasket ISO, enveloped 	DN	A	B				PTFE-FKM		PTFE-FKM USP VI	
	21,3	50,5	18,1				222018	12,70	225018	Anfrage
	26,9	50,5	23,7				222032	12,70	225032	Anfrage
	33,7	50,5	29,7				222033	12,70	225033	Anfrage
	42,4	64	38,4				222019	13,20	225019	Anfrage
	48,3	64	44,3				222035	13,20	225035	Anfrage
	60,3	77,5	56,3				222036	16,30	225036	Anfrage
	76,1	91	72,1				222037	17,60	225037	Anfrage
	88,9	106	84,3				222020	18,70	225020	Anfrage
	114,3	130	109,7				222021	22,00	225021	Anfrage
	139,7	155	134,5				222022	28,50	225022	Anfrage
	168,3	183	163,1				222042	37,80	225042	Anfrage
219,1	233,5	213,9				222044	54,90	225044	Anfrage	
Blind-Klemmdichtung Clamp blind gasket 	DN	A	DIN-DN	ISO-DN			EPDM		PTFE	
	10	34	10-20	-			222130	Anfrage	222230	Anfrage
	25	50,5	25-40	21,3-33,7			222133	Anfrage	222233	Anfrage
	50	64	50	42,4-48,3			222136	Anfrage	222236	Anfrage
	2,5"	77,5	-	60,3			222106	Anfrage	222206	Anfrage
	65	91	65	76,1			222137	Anfrage	222237	Anfrage
	80	106	80	88,9			222138	Anfrage	222238	Anfrage
	100	119	100	-			222139	Anfrage	222239	Anfrage
	115 *	130	115	114,3			222109	Anfrage	222209	Anfrage
	125	155	125	139,7			222141	Anfrage	222241	Anfrage
	150	183	150	168,3			222142	Anfrage	222242	Anfrage
	200	233,5	200	219,1			222144	Anfrage	222244	Anfrage
	250 *	268	250	-			222146	Anfrage	222246	Anfrage
	300 *	319	300	-			222148	Anfrage	222248	Anfrage
* Ähnlich DIN 32676, * Similar to DIN 32676										

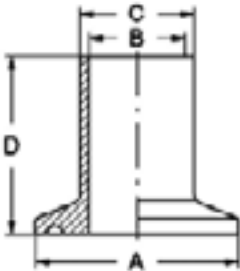
Klemmverbindungen DIN 32676, Flansch Ø 34-319						Art.No.	EUR	Art.No.	EUR
Blind-Klemmdichtung, ummantelt Clamp blind gasket, enveloped 	DN	A	DIN-DN	ISO-DN				PTFE-FKM	
	10	34	10-20	-				222330	Anfrage
	25	50,5	25-40	21,3-33,7				222333	Anfrage
	50	64	50	42,4-48,3				222336	Anfrage
	2,5"	77,5	-	60,3				222306	Anfrage
	65	91	65	76,1				222337	Anfrage
	80	106	80	88,9				222338	Anfrage
	100	119	100	-				222339	Anfrage
	115 *	130	115	114,3				222309	Anfrage
	125	155	125	139,7				222341	Anfrage
	150	183	150	168,3				222342	Anfrage
	200	233,5	200	219,1				222344	Anfrage
	250 *	268	250	-				222346	Anfrage
300 *	319	300	-				222348	Anfrage	
* Ähnlich DIN 32676, * Similar to DIN 32676									

Blind-Klemmstutzen Blind clamp flange 	DN	A	B	DIN-DN	ISO-DN			AISI316L-1.4404	
	10	34	6,35	10-20	-			230260	13,20
	25	50,5	6,35	25-40	21,3-33,7			230216	15,40
	50	64	6,35	50	42,4-48,3			230205	18,20
	2,5"	77,5	6,35	-	60,3			230206	27,30
	65	91	6,35	65	76,1			230207	34,90
	80	106	6,35	80	88,9			230238	43,30
	100	119	8	100	-			230208	53,20
	115 *	130	8	115	114,3			230209	100,50
	125	155	11	125	139,7			230241	107,50
	150	183	14	150	168,3			230242	133,80
	200	233,5	14	200	219,1			230244	230,20
	250 *	268	14	250	-			230246	300,90
300 *	319	14	300	-			230248	361,40	
* Ähnlich DIN 32676, * Similar to DIN 32676									

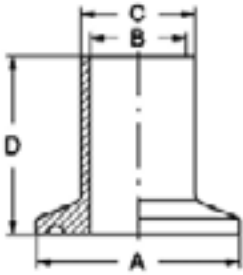
DN	A	B	DIN-DN	ISO-DN				AISI316L-1.4435	
10	34	6,35	10-20	-			232360	Anfrage	
25	50,5	6,35	25-40	21,3-33,7			232316	Anfrage	
50	64	6,35	50	42,4-48,3			232305	Anfrage	
2,5"	77,5	6,35	-	60,3			232306	Anfrage	
65	91	6,35	65	76,1			232307	Anfrage	
80	106	6,35	80	88,9			232338	Anfrage	
100	119	8	100	-			232308	Anfrage	
115 *	130	8	115	114,3			232309	Anfrage	
* Ähnlich DIN 32676, * Similar to DIN 32676									

Klemmverbindungen DIN 32676, Flansch Ø 34-319							Art.No.	EUR	Art.No.	EUR
Klemm-Schauglas, verschmolzen Clamp sight glass, fused 	DN	A	B	C	D	bar			1.4462-Borosilikat	
	10-20	34	21	12	7	16			231160	159,90
	25-40	50,5	41	25	10	16			231116	169,20
	50	64	52	30	10	16			231105	182,20
	2,5"	77,5	69	35	10	10			231106	202,40
	65	91	76	40	10	10			231107	238,50
	80	106	90	50	10	10			231138	272,30
	100	119	100	55	12	10			231108	337,60
	115 *	130	114	60	16	10			231109	497,80
	125	155	30	65	16	6			231141	629,60
	150	183	160	75	16	6			231142	746,80
	200	233,5	210	100	18	6			231144	967,20
	250 *	268	245	120	20	6			231146	1.232,00
	300 *	319	300	140	22	6			231148	1.842,50
-30 °C bis 280 °C, -30 °C up to 280 °C										
* Ähnlich DIN 32676, * Similar to DIN 32676										

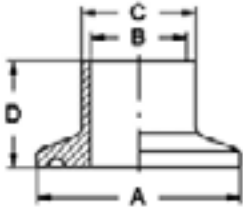
Klemmstutzen DIN, kurz Clamp ferrule DIN, short 	DN	A	B	C	D		AISI 304		AISI316L-1.4404	
	10	34	10	13	18		230630	14,30	230730	17,40
	15	34	16	19	18		230631	14,30	230731	17,40
	20	34	20	23	18		230632	14,30	230732	17,40
	25	50,5	26	29	21,5		230633	18,40	230733	19,70
	32	50,5	32	35	21,5				230734	20,40
	40	50,5	38	41	21,5		230635	19,80	230735	21,80
	50	64	50	53	21,5		230636	20,60	230736	23,10
	65	91	66	70	28		230637	23,70	230737	33,80
	80	106	81	85	28		230638	45,10	230738	51,20
	100	119	100	104	28		230639	56,30	230739	70,40
	115 *	130	109,7	114,3	28		230609	96,70	230709	109,70
	125	155	125	129	28		230641	121,80	230741	165,20
	150	183	150	154	28		230642	157,30	230742	208,40
	200	233,5	200	204	28		230644	267,50	230744	282,60
	250 *	268	250	254	28				230746	429,90
	300 *	319	300	304	28				230748	629,50
* Ähnlich DIN 32676, * Similar to DIN 32676										

Klemmstutzen DIN, lang Clamp ferrule DIN, long 	DN	A	B	C	D		AISI316L-1.4404		AISI316L-1.4435	
	10	34	10	13	28,6		237630	Anfrage	232430	Anfrage
	15	34	16	19	28,6		237631	Anfrage	232431	Anfrage
	20	34	20	23	28,6		237632	Anfrage	232432	Anfrage
	25	50,5	26	29	36		237633	Anfrage	232433	Anfrage
	32	50,5	32	35	36		237634	Anfrage	232434	Anfrage
	40	50,5	38	41	36		237635	Anfrage	232435	Anfrage
	50	64	50	53	36		237636	Anfrage	232436	Anfrage
	65	91	66	70	48		237637	Anfrage	232437	Anfrage
	80	106	81	85	48		237638	Anfrage	232438	Anfrage
	100	119	100	104	48		237639	Anfrage	232439	Anfrage
	125	155	125	129	66		237641	Anfrage	232441	Anfrage
	150	183	150	154	66		237642	Anfrage	232442	Anfrage

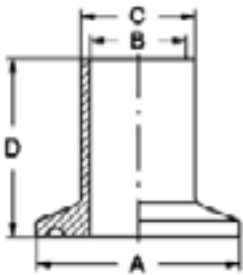
Klemmverbindungen DIN 32676, Flansch Ø 34-319							Art.No.	EUR	Art.No.	EUR
Klemmstutzen DIN, lang Clamp ferrule DIN, long	DN	A	B	C	D		AISI316L-1.4404		AISI316L-1.4435	
	200	233,5	200	204	66		237644	Anfrage	232444	Anfrage

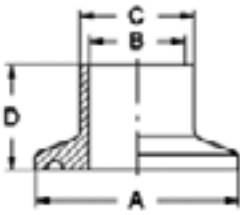
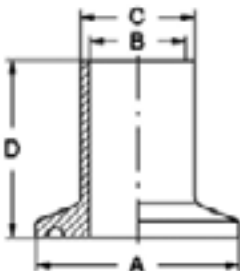
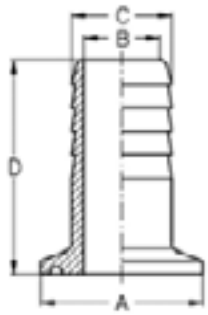


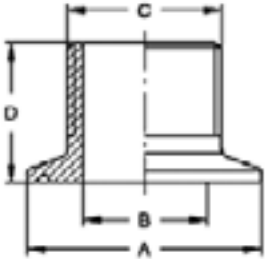
Klemmstutzen ASME, kurz Clamp ferrule ASME, short	DN	A	B	C	D		AISI304		AISI316L-1.4404	
	1"	50,5	22,1	25,4	21,5		239003	17,90	239103	20,80
1,5"	50,5	34,8	38,1	21,5		239004	19,30	239104	22,90	
2"	64	47,5	50,8	21,5		239005	20,80	239105	25,30	
2,5"	77,5	60,2	63,5	28		239006	27,90	239106	29,70	
3"	91	72,9	76,2	28		239007	48,40	239107	52,50	
4"	119	97,38	101,6	28		239008	61,70	239108	73,80	
4,5" *	130	109,7	114,3	28		239009	96,70	239109	109,70	
5,5" *	155	134,5	139,7	28		239010	132,00	239110	166,80	
6,6" *	183	163,1	168,3	28		239011	171,50	239111	232,00	
8,6" *	233,5	213,9	219,1	28		239012	254,80	239112	289,50	
10" *	268	250	254	28				GJFI Î	429,90	
12" *	319	300	304	28				GJFI Ì	629,50	
* Ähnlich DIN 32676, * Similar to DIN 32676										

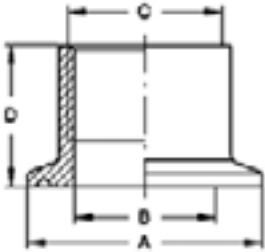


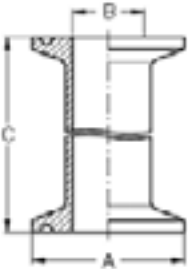
Klemmstutzen ASME, lang Clamp ferrule ASME, long	DN	A	B	C	D		AISI316L-1.4404		AISI316L-1.4435	
	1"	50,5	22,1	25,4	36		237703	Anfrage	232503	Anfrage
1,5"	50,5	34,8	38,1	36		237704	Anfrage	232504	Anfrage	
2"	64	47,5	50,8	36		237705	Anfrage	232505	Anfrage	
2,5"	77,5	60,2	63,5	36		237706	Anfrage	232506	Anfrage	
3"	91	72,9	76,2	48		237707	Anfrage	232507	Anfrage	
4"	119	97,38	101,6	48		237708	Anfrage	232508	Anfrage	

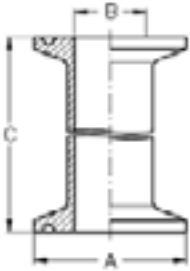


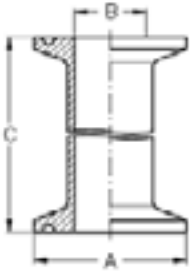
Klemmverbindungen DIN 32676, Flansch Ø 34-319							Art.No.	EUR	Art.No.	EUR
Klemmstutzen ISO, kurz Clamp ferrule ISO, short 	DN	A	B	C	D		AISI316L-1.4404			
	21,3	50,5	18,1	21,3	21,5				231318	20,80
	26,9	50,5	23,7	26,9	21,5				231332	20,80
	33,7	50,5	29,7	33,7	21,5				231333	21,40
	42,4	64	38,4	42,4	21,5				231319	27,30
	48,3	64	44,3	48,3	21,5				231335	30,80
	60,3	77,5	56,3	60,3	28				231336	39,40
	76,1	91	72,1	76,1	28				231337	52,50
	88,9	106	84,3	88,9	28				231320	73,70
	114,3	130	109,7	114,3	28				231321	109,70
	139,7	155	134,5	139,7	28				231322	166,80
	168,3	183	163,1	168,3	28				231342	232,00
219,1	233,5	213,9	219,1	28				231344	289,50	
Klemmstutzen ISO, lang clamp ferrule ISO, long 	DN	A	B	C	D		AISI316L-1.4404		AISI316L-1.4435	
	21,3	50,5	18,1	21,3	36		237818	Anfrage	232618	Anfrage
	26,9	50,5	23,7	26,9	36		237832	Anfrage	232632	Anfrage
	33,7	50,5	29,7	33,7	36		237833	Anfrage	232633	Anfrage
	42,4	64	38,4	42,4	36		237819	Anfrage	232619	Anfrage
	48,3	64	44,3	48,3	36		237835	Anfrage	232635	Anfrage
	60,3	77,5	56,3	60,3	36		237836	Anfrage	232636	Anfrage
	76,1	91	72,1	76,1	48		237837	Anfrage	232637	Anfrage
	88,9	106	84,3	88,9	48		237820	Anfrage	232620	Anfrage
	114,3	130	109,7	114,3	48		237821	Anfrage	232621	Anfrage
	139,7	155	134,5	139,7	66		237822	Anfrage	232622	Anfrage
	168,3	183	163,1	168,3	66		237842	Anfrage	232642	Anfrage
219,1	233,5	213,9	219,1	66		237844	Anfrage	232644	Anfrage	
Klemm-Schlauchtülle Clamp hose nozzle 	DN	A	B	C	D		AISI304		AISI316L-1.4404	
	10	34	10	15	45		233730	34,10	233830	46,80
	15	34	16	21	45		233731	35,80	233831	49,40
	20	34	20	27	45		233732	38,30	233832	52,50
	25	50,5	26	32	45		233733	43,20	233833	59,80
	40	50,5	38	48	45		233735	49,20	233835	68,30
	50	64	50	58	60		233736	72,50	233836	105,40
	65	91	66	76	70		233737	107,80	233837	152,30
	80	106	81	90	80		233738	119,30	233838	185,40
	100	119	100	110	100		233739	151,60	233839	209,90


Klemmverbindungen DIN 32676, Flansch Ø 34-319							Art.No.	EUR	Art.No.	EUR
Klemm-Einschraubflansch Clamp screw-in-flange 	DN	A	B	C	D		AISI316L-1.4404			
	50,5-1/8"	50,5	5,6	G 1/8"	30			231497	65,70	
	50,5-1/4"	50,5	8,6	G 1/4"	30			231498	63,80	
	50,5-3/8"	50,5	12,1	G 3/8"	30			231499	62,40	
	50,5-1/2"	50,5	15,8	G 1/2"	30			231401	60,50	
	50,5-3/4"	50,5	21,7	G 3/4"	30			231402	59,30	
	50,5-1"	50,5	26,8	G 1"	30			231403	57,80	


Klemm-Aufschraubflansch Clamp screw-on flange 	DN	A	B	C	D		AISI316L1.4404			
	50,5-1/8"	50,5	8,6	G 1/8"	30			231597	64,70	
	50,5-1/4"	50,5	11,5	G 1/4"	30			231598	63,80	
	50,5-3/8"	50,5	15	G 3/8"	30			231599	62,40	
	50,5-1/2"	50,5	18,6	G 1/2"	30			231501	60,60	
	50,5-3/4"	50,5	24,1	G 3/4"	30			231502	59,40	
	50,5-1"	50,5	30,3	G 1"	30			231503	57,80	

Klemm-Zwischenstück DIN Clamp intermediate piece DIN 	DN	A	B			AISI304		AISI316L-1.4404	
	10	34	10			233130	Anfrage	233230	Anfrage
	15	34	16			233131	Anfrage	233231	Anfrage
	20	34	20			233132	Anfrage	233232	Anfrage
	25	50,5	26			233133	Anfrage	233233	Anfrage
	32	50,5	32			233134	Anfrage	233234	Anfrage
	40	50,5	38			233135	Anfrage	233235	Anfrage
	50	64	50			233136	Anfrage	233236	Anfrage
	65	91	66			233137	Anfrage	233237	Anfrage
	80	106	81			233138	Anfrage	233238	Anfrage
	100	119	100			233139	Anfrage	233239	Anfrage
	125	155	125			233141	Anfrage	233241	Anfrage
	150	183	150			233142	Anfrage	233242	Anfrage
	200	233,5	200			233144	Anfrage	233244	Anfrage
C nach Wunsch C on demand									

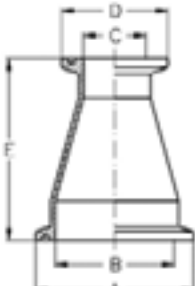
Klemmverbindungen DIN 32676, Flansch Ø 34-319							Art.No.	EUR	Art.No.	EUR
Klemm-Zwischenstück ASME Clamp intermediate piece ASME 	DN	A	B				AISI316L-1.4404			
	1"	50,5	22,1					233403	Anfrage	
	1,5"	50,5	34,8					233404	Anfrage	
	2"	64	47,5					233405	Anfrage	
	2,5"	77,5	60,2					233406	Anfrage	
	3"	91	72,9					233407	Anfrage	
	4"	119	97,38					233408	Anfrage	
C nach Wunsch C on demand										


Klemm-Zwischenstück ISO Clamp intermediate piece ISO 	DN	A	B				AISI316L-1.4404			
	21,3	50,5	18,1					233618	Anfrage	
	26,9	50,5	32,7					233632	Anfrage	
	33,7	50,5	29,7					233633	Anfrage	
	42,4	64	38,4					233619	Anfrage	
	48,3	64	44,3					233635	Anfrage	
	60,3	77,5	56,3					233636	Anfrage	
	76,1	91	72,1					233637	Anfrage	
	88,9	106	84,3					233620	Anfrage	
	114,3	130	109,7					233621	Anfrage	
	139,7	155	134,5					233622	Anfrage	
	168,3	183	163,1					233642	Anfrage	
219,1	233,5	213,9					233644	Anfrage		
C nach Wunsch C on demand										

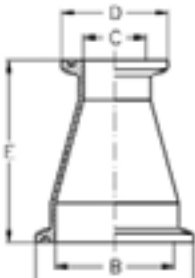
Klemm-Reduzierstück konz. DIN Clamp reducing piece conc. DIN 	DN	A	B	C	D	E	AISI304		AISI316L-1.4404	
	40-25	50,5	38	26	50,5	65	233970	101,80	234070	108,70
	50-25	64	50	26	50,5	86	233972	112,20	234072	122,20
	50-40	64	50	38	50,5	65	233974	114,10	234074	124,90
	65-40	91	66	38	50,5	100,5	233977	126,40	234077	142,80
	65-50	91	66	50	64	78,5	233978	131,80	234078	149,30
	80-50	106	81	50	64	105,5	233982	168,30	234082	186,90
	80-65	106	81	66	91	83	233983	178,80	234083	193,20
	100-65	119	100	66	91	117	233985	222,70	234085	243,50
	100-80	119	100	81	106	90	233986	242,00	234086	264,30
	125-80	155	125	81	106	135	233988	Anfrage	234088	Anfrage
	125-100	155	125	100	119	101	233989	Anfrage	234089	Anfrage
	150-100	183	150	100	119	146	233991	Anfrage	234091	Anfrage
	150-125	183	150	125	155	101	233992	Anfrage	234092	Anfrage
200-150	233,5	200	150	183	146	233995	Anfrage	234095	Anfrage	

Klemmverbindungen DIN 32676, Flansch Ø 34-319							Art.No.	EUR	Art.No.	EUR
Klemm-Reduzierstück exz. DIN Clamp reducing piece ecc. DIN 	DN	A	B	C	D	E	AISI304		AISI316L-1.4404	
	40-25	50,5	38	26	50,5	76	234170	117,60	234270	123,70
	50-40	64	50	38	50,5	76	234174	124,90	234274	136,80
	65-40	91	66	38	50,5	121	234177	172,50	234277	186,90
	65-50	91	66	50	64	93,5	234178	148,30	234278	162,60
	80-50	106	81	50	64	134,5	234182	212,20	234282	230,50
	80-65	106	81	66	91	97,2	234183	196,40	234283	214,30
	100-65	119	100	66	91	149,5	234185	280,30	234285	303,70
	100-80	119	100	81	106	108,5	234186	268,40	234286	289,80
	125-100	155	125	100	119	124,5	234189	Anfrage	234289	Anfrage
150-125	183	150	125	155	124,5	234192	Anfrage	234292	Anfrage	

B2

Klemm-Reduzierstück konz. ASME Clamp reducing piece conc. ASME 	DN	A	B	C	D	E			AISI316L-1.4404	
	1,5"-1"	50,5	34,8	22,1	50,5	65			238116	112,70
	2"-1"	64	47,5	22,1	50,5	88			238118	120,30
	2"-1,5"	64	47,5	34,8	50,5	66			238119	123,90
	2,5"-1,5"	77,5	60,2	34,8	50,5	95,5			238120	146,20
	2,5"-2"	77,5	60,2	47,5	64	72,5			238121	149,60
	3"-2"	91	72,9	47,5	64	93,5			238123	191,90
	3"-2,5"	91	72,9	60,2	77,5	77			238124	196,80
	4"-2,5"	119	97,38	60,2	77,5	123			238125	254,60
	4"-3"	119	97,38	72,9	91	102			238126	268,30

Klemm-Reduzierstück exz. ASME Clamp reducing piece ecc. ASME 	DN	A	B	C	D	E			AISI316-L-1.4404	
	1,5"-1"	50,5	34,8	22,1	50,5	66			238216	130,40
	2"-1"	64	47,5	22,1	50,5	89			238218	172,50
	2"-1,5"	64	47,5	34,8	50,5	66			238219	142,80
	2,5"-1,5"	77,5	60,2	34,8	50,5	96			238220	220,40
	2,5"-2"	77,5	60,2	47,5	64	73,5			238221	222,80
	3"-2"	91	72,9	47,5	64	96,5			238223	251,60
	3"-2,5"	91	72,9	60,2	77,5	79			238224	253,90
	4"-2,5"	119	97,38	60,2	77,5	126			238225	339,70
	4"-3"	119	97,38	72,9	91	103			238226	308,90

Klemm-Reduzierstück konz. ISO Clamp reducing piece conc. ISO 	DN	A	B	C	D	E			AISI316L-1.4404		
	26,9-17,2	50,5	23,7	14	25	35			238360	92,40	
	26,9-21,3	50,5	23,7	18,1	50,5	35			238361	102,90	
	33,7-17,2	50,5	29,7	14	25	35			238362	106,50	
	33,7-21,3	50,5	29,7	18,1	50,5	35			238363	108,70	
	33,7-26,9	50,5	29,7	23,7	50,5	35			238364	113,30	
	48,3-33,7	64	44,3	29,7	50,5	35			238370	116,70	
	48,3-42,4	64	44,3	38,4	64	35			238371	125,20	
	Andere Größen auf Anfrage Other sizes on inquiry										

Klemmverbindungen DIN 32676, Flansch Ø 34-319

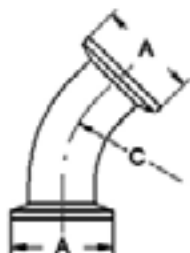
Art.No.

EUR

Art.No.

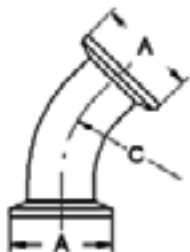
EUR

Klemm-Bogen 45° DIN
Clamp bend 45° DIN



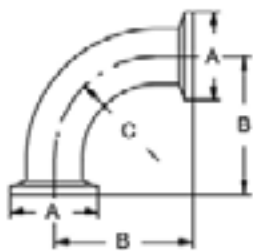
DN	A	C				AISI304		AISI316L-1.4404	
10	34	26				232730	Anfrage	232830	Anfrage
15	34	35				232731	80,20	232831	89,70
20	34	40				232732	82,10	232832	95,40
25	50,5	50				232733	89,20	232833	104,50
32	50,5	55				232734	105,30	232834	120,60
40	50,5	60				232735	94,30	232835	116,30
50	64	70				232736	108,70	232836	127,10
65	91	80				232737	139,50	232837	170,40
80	106	90				232738	183,20	232838	215,20
100	119	100				232739	235,40	232839	258,50
125	155	187,5				232741	Anfrage	232841	Anfrage
150	183	225				232742	Anfrage	232842	Anfrage
200	233,5	300				232744	Anfrage	232844	Anfrage

Klemm-Bogen 45° ASME
Clamp bend 45° ASME

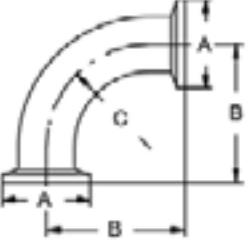


DN	A	C						AISI316L-1.4404	
1"	50,5	27,5						238603	Anfrage
1,5"	50,5	45						238604	Anfrage
2"	64	67,5						238605	Anfrage
2,5"	77,5	82,5						238606	Anfrage
3"	91	95						238607	Anfrage
4"	119	133,5						238608	Anfrage

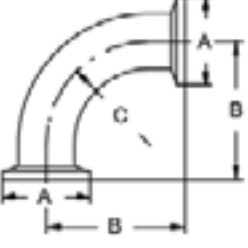
Klemm-Bogen 90° DIN
Clamp bend 90° DIN

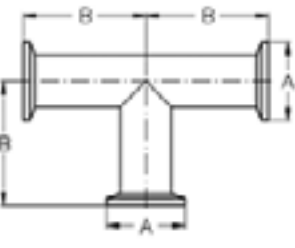


DN	A	B	C			AISI304		AISI316L-1.4404	
10	34	44	26			234730	70,30	234830	79,60
15	34	53	35			234731	71,60	234831	82,30
20	34	58	40			234732	74,40	234832	85,40
25	50,5	71,5	50			234733	78,50	234833	87,80
32	50,5	76,5	55			234734	91,30	234834	102,50
40	50,5	81,5	60			234735	84,60	234835	97,60
50	64	91,5	70			234736	93,40	234836	103,20
65	91	108	80			234737	126,70	234837	133,70
80	106	118	90			234738	160,30	234838	173,60
100	119	128	100			234739	212,40	234839	229,80
125	155	215	187,5			234741	Anfrage	234841	Anfrage
150	183	253	225			234742	Anfrage	234842	Anfrage
200	233,5	328	300			234744	Anfrage	234844	Anfrage

Klemmverbindungen DIN 32676, Flansch Ø 34-319							Art.No.	EUR	Art.No.	EUR
Klemm-Bogen 90° ASME Clamp bend 90° ASME 	DN	A	B	C			AISI316L-1.4404			
	1"	50,5	49	27,5				238703	101,70	
	1,5"	50,5	66,5	45				238704	117,20	
	2"	64	89	67,5				238705	140,30	
	2,5"	77,5	110,5	82,5				238706	181,50	
	3"	91	123	95				238707	217,60	
	4"	119	161,5	133,5				238708	308,80	

B2

Klemm-Bogen 90° ISO Clamp bend 90° ISO 	DN	A	B	C			AISI316L-1.4404			
	21,3	50,5	73	30				236918	Anfrage	
	26,9	50,5	90	28,5				236932	Anfrage	
	33,7	50,5	99,5	38				236933	Anfrage	
	42,4	64	109	47,5				236919	Anfrage	
	48,3	64	118,5	57				236935	Anfrage	
	60,3	77,5	144	76				236936	Anfrage	
	76,1	91	123	95				236937	Anfrage	
	88,9	106	197,5	114,5				236920	Anfrage	
114,3	130	235,5	152,5				236921	Anfrage		

Klemm-T-Stück DIN Clamp T-piece DIN 	DN	A	B			AISI304		AISI316L-1.4404	
	10	34	53			235030	131,90	235130	145,80
	15	34	53			235031	136,80	235131	158,20
	20	34	58			235032	140,50	235132	151,60
	25	50,5	71,5			235033	142,60	235133	154,00
	32	50,5	75,5			235034	153,30	235134	163,70
	40	50,5	81,5			235035	145,70	235135	163,70
	50	64	91,5			235036	129,40	235136	177,60
	65	91	108			235037	205,20	235137	239,20
	80	106	118			235038	260,60	235138	300,30
	100	119	128			235039	325,70	235139	379,50
	125	155	215,5			235041	Anfrage	235141	Anfrage
	150	183	253			235042	Anfrage	235142	Anfrage
200	233,5	328			235044	Anfrage	235144	Anfrage	

Klemmverbindungen DIN 32676, Flansch Ø 34-319

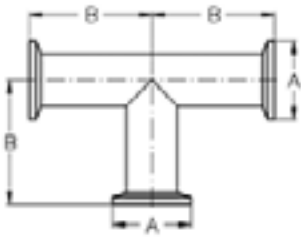
Art.No.

EUR

Art.No.

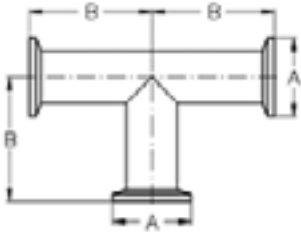
EUR

Klemm-T-Stück ASME Clamp T-piece ASME



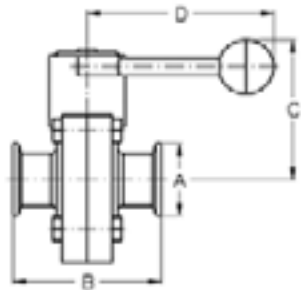
DN	A	B						AISI316L-1.4404	
1"	50,5	49						238803	158,40
1,5"	50,5	66,5						238804	174,90
2"	64	89						238805	194,20
2,5"	77,5	110,5						238806	262,60
3"	91	123						238807	316,70
4"	119	161,5						238808	415,60

Klemm-T-Stück ISO Clamp T-piece ISO



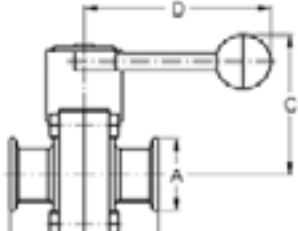
DN	A	B						AISI316L-1.4404	
21,3	50,5	54						237118	Anfrage
26,9	50,5	76,5						237132	Anfrage
33,7	50,5	81,5						237133	Anfrage
42,4	64	86,5						237119	Anfrage
48,3	64	86,5						237135	Anfrage
60,3	77,5	118						237136	Anfrage
76,1	91	138						237137	Anfrage
88,9	106	158						237120	Anfrage
114,3	130	188						237121	Anfrage

Klemm-Scheibenventil DIN Clamp Butterfly valve DIN

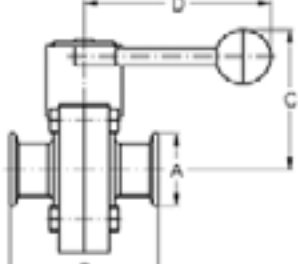


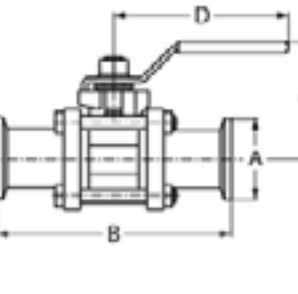
DN	A	B	C	D		AISI304-VMQ		AISI316L-VMQ	
10	34	36	79	105		240130	Anfrage	240230	Anfrage
15	34	76	79	105		240131	Anfrage	240231	Anfrage
20	34	76	79	105		240132	Anfrage	240232	Anfrage
25	50,5	64	90	107		240133	176,80	240233	233,80
32	50,5	72	92	107		240134	184,30	240234	241,60
40	50,5	72	94	137		240135	189,40	240235	249,30
50	64	72	101	137		240136	209,90	240236	272,40
65	91	76	110	137		240137	258,20	240237	324,60
80	106	100	123	167		240138	370,60	240238	480,50
100	119	104	134	167		240139	470,80	240239	649,00
125	155	168	168	248		240141	Anfrage	240241	Anfrage
150	183	180	183	248		240142	Anfrage	240242	Anfrage

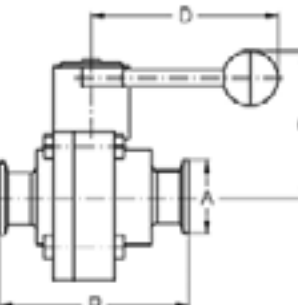
Antriebe, Dichtungen etc. siehe Armaturen und Zubehör.
Actuators, gaskets etc. see fittings and accessories.
DN10 - DN20 nur mit Kunststoffhandgriff.
DN10 - DN20 only with plastic handle.

Klemmverbindungen DIN 32676, Flansch Ø 34-319							Art.No.	EUR	Art.No.	EUR
Klemm-Scheibenventil ASME Clamp Butterfly valve ASME 	DN	A	B	C	D		AISI304-VMQ		AISI316L-VMQ	
	1"	50,5	64	90	107		240303	188,60	240403	241,60
	1,5"	50,5	72	94	137		240304	189,70	240404	255,90
	2"	64	72	101	137		240305	214,50	240405	280,30
	2,5"	77,5	76	110	137		240306	232,40	240406	329,90
	3"	91	90	123	167		240307	344,60	240407	448,70
	4"	119	104	134	167		240308	481,80	240408	665,90
Antriebe, Dichtungen etc. siehe Kapitel Ventile. Actuators, gaskets etc. see chapter valves.										

B2

Klemm-Scheibenventil DIN-ISO Clamp Butterfly valve DIN-ISO 	DN	A	B	C	D		AISI304-VMQ		AISI316L-VMQ	
	33,7	50,5	83	89	102		240533	Anfrage	240633	Anfrage
	42,4	64	85	91	102		240534	Anfrage	240634	Anfrage
	48,3	64	93	94	132		240535	Anfrage	240635	Anfrage
	60,3	77,5	106	100	132		240536	Anfrage	240636	Anfrage
	76,1	91	106	109	132		240537	Anfrage	240637	Anfrage
	88,9	106	116	124	165		240520	Anfrage	240620	Anfrage
114,3	130	120	135	165		240521	Anfrage	240621	Anfrage	
Antriebe, Dichtungen etc. siehe Kapitel Ventile. Actuators, gaskets etc. see chapter valves.										

Klemm-Kugelventil ES, DIN Clamp Ball valve ES, DIN 	DN	A	B	C	D				316-316L-PTFE	
	10	34	101	60	96				240730	191,70
	15	34	107	63	125				240731	210,90
	20	34	121	67	125				240732	228,70
	25	50,5	138	83	145				240733	262,50
	32	50,5	155	86	145				240734	316,70
	40	50,5	166	105	200				240735	357,30
	50	64	184	114	200				240736	463,80
	65	91	241	143	370				240737	772,90
	80	106	248	159	370				240738	1.111,00
100	119	282	178	370				240739	1.661,00	
Dichtungen nicht FDA-konform. Gaskets not FDA-conform.										

Klemm-Kugelventil EA, DIN Clamp Ball valve EA, DIN 	DN	A	B	C	D				AISI316L-PTFE	
	25	50,5	105	91	102				241133	Anfrage
	32	50,5	113	94	132				241134	Anfrage
	40	50,5	129	100	132				241135	Anfrage
	50	64	145	109	132				241136	Anfrage
	65	91	180	124	165				241137	Anfrage
	80	106	196	135	165				241138	Anfrage
100	119	246	162	216				241139	Anfrage	
Antriebe etc. auf Anfrage. Actuators etc. on inquiry.										

Klemmverbindungen DIN 32676, Flansch Ø 34-319

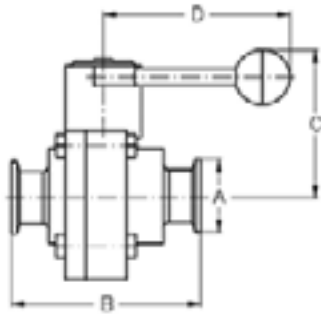
Art.No.

EUR

Art.No.

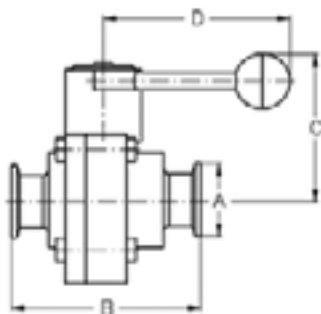
EUR

Klemm-Kugelventil EA, ASME
Clamp Ball valve EA, ASME



DN	A	B	C	D				AISI316L-PTFE		
1"	50,5	103	91	102				243203	Anfrage	
1,5"	50,5	127	100	132				243204	Anfrage	
2"	64	143	109	132				243205	Anfrage	
2,5"	77,5	178	124	165				243206	Anfrage	
3"	91	201	135	165				241307	Anfrage	
4"	119	244	162	216				243208	Anfrage	
Antriebe etc. auf Anfrage. Actuators etc. on inquiry.										

Klemm-Kugelventil EA, DIN-ISO
Clam Ball valve EA, DIN-ISO



DN	A	B	C	D				AISI316L-PTFE		
33,7	50,5	103	91	102				241333	Anfrage	
42,4	64	111	94	132				241334	Anfrage	
48,3	64	127	100	132				241335	Anfrage	
60,3	77,5	156	109	132				241336	Anfrage	
76,1	91	201	135	165				241307	Anfrage	
88,9	106	194	135	165				241320	Anfrage	
114,3	130	244	162	216				241321	Anfrage	
Antriebe etc. auf Anfrage. Actuators etc. on inquiry.										