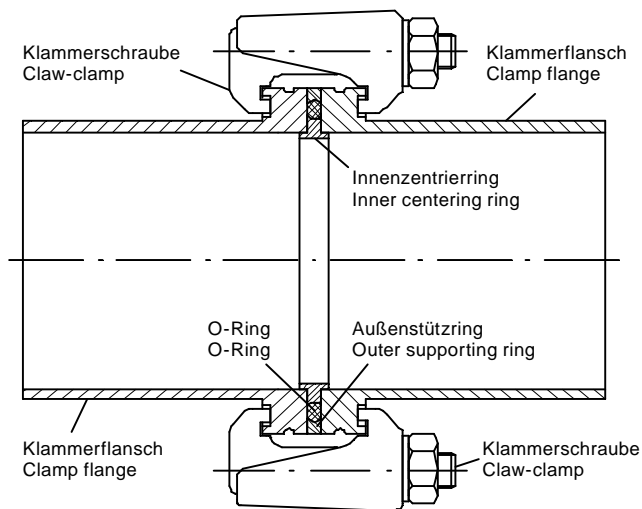


ISO-K Klammerflanschverbindungen DIN 28404 + ISO 1609

ISO-K Clamping flange pipe connections DIN 28404 + ISO 1609



Klammerschrauben / Claw-clamps

DN	Anzahl / number of
63	4xM10
100	8xM10
160	8xM10
200	12xM10
250	12xM10
320	12xM12
400	16xM12
500	16xM12
630	20xM12

Einsatzgebiete

Die ISO-K Klammerflanschverbindungen werden insbesondere in der Hochvakuumtechnik eingesetzt. Sie sind aber auch für gasförmige und flüssige Medien geeignet. Bevorzugte Anwendungsbereiche sind Forschungsinstitute, Laboratorien, Halbleiterindustrie, Lasertechnik, Kerntechnik.

Montage

Bei der Montage wird der Innenzentrierring mit dem O-Ring und dem Außenstützring zwischen den beiden Flanschen angeordnet. Die Flansche und der Innenzentrierring sind damit koaxial zwangszentriert. Anschließend werden mindestens 4 Klammerschrauben am Umfang der Flansche angebracht und festgeschraubt, bis die Stirnflächen der Flansche gegen den Zentrierring stoßen. Dabei werden die Flansche fest gegen den O-Ring gepresst, so dass eine dichte Verbindung gegeben ist.

Merkmale

- Größen: DN63 bis DN630
- Flansche: Edelstahl AISI304
- Zentrierringe: Edelstahl AISI304, Alu
- O-Ringe: NBR, FKM, EPDM, 70° Shore
- Klammerschrauben: Edelstahl AISI304
- Druck: Hochvakuum bis 1,5 bar Überdruck

Application

The ISO-K clamping flange pipe connections are used especially in the high-vacuum technology. They are also suited for gaseous and liquid media. Preferential fields of application are research institutes, laboratories, semiconductor industry, laser and nuclear technology.

Assembly

During the assembly the centering ring with the O-Ring and the outer supporting ring is positioned between the two flanges. By this the flanges and the centering ring are coaxially centred. Then at least four claw-clamps are attached and screwed at the periphery of the flanges until the flanges get against the centering ring. Thereby the flanges are tightly pressed against the O-Ring, so that a tight connection is attained.

Features

- Sizes: DN63 up to DN630
- Flanges: Stainless steel AISI 304
- Centering rings: Stainless steel AISI 304, Alu
- O-Rings: NBR, FKM, EPDM, 70° Shore
- Claw-clamps: Stainless steel AISI 304
- Pressure: High-vacuum up to 1,5 bar overpressure

Artikel	Seite
Klammerschrauben, Pratzen	46
Zentrierringe, Ersatz O-Ringe	46
Blindflansche, Schaugläser	49
Anschweißflansche, Klammerflansche	50
Überwurfflansche, Ersatz-Sprengringe	51
Zwischenstücke	52
Reduzierstücke, Übergangsstücke	52
Bogen	52
Winkelstücke, T-Stücke, Kreuzstücke	53
Federungskörper, Metallschläuche	53
Eckventile, Scheibenventile, Kugelventile	54

Articles	Page
Claw clamps, claw grips	46
Centering rings, replacement O-rings	46
Blind flanges, sight glasses	49
Welding flanges, clamp flanges	50
Collar ring flanges, replacement retaining rings	51
Intermediate pieces	52
Reducing pieces, adapter pieces	52
Bends	52
Angles, T-pieces, cross pieces	53
Metal bellows, metal hoses	53
Angle valves, butterfly valves, ball valves	54

ISO-K Klammerflanschverbindungen DIN 28404 + ISO 1609

Art.No.

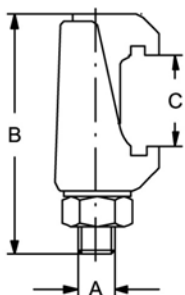
EUR

Art.No.

EUR

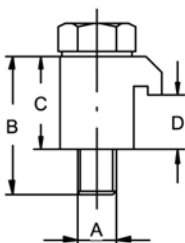
**ISO-K Klammerschraube
ISO-K Claw-clamp**

DN	A	B	C					AISI304	
63-250	M10	61	18-32					310310	9,20
320-630	M12	83	30-52					310324	11,70



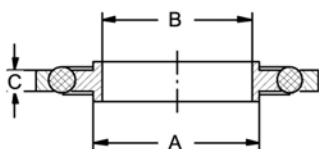
**ISO-K Pratze
ISO-K Claw grip**

DN	A	B	C	D				AISI304	
63-100	M8	35	24	13,9				310610	5,10
160-250	M10	35	24	13,9				310617	6,50

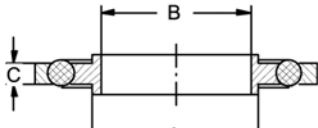


**ISO-K Zentrierring
ISO-K Centering ring**

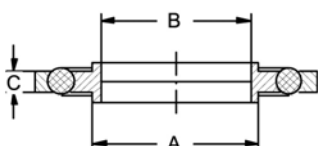
DN	A	B	C			Alu-NBR		Alu-FKM	
63	70	68	3,9			320110	32,90	320210	37,70
100	102	100	3,9			320113	43,60	320213	47,60
160	153	149	3,9			320117	58,70	320217	66,80
200	213	208	3,9			320119	Anfrage	320219	Anfrage
250	261	255	3,9			320121	Anfrage	320221	Anfrage
320	318	313	5,6			320124	Anfrage	320224	Anfrage
400	400	395	5,6			320126	Anfrage	320226	Anfrage
500	501	495	5,6			320127	Anfrage	320227	Anfrage
630	651	645	5,6			320129	Anfrage	320229	Anfrage



DN	A	B	C					Alu-EPDM	
63	70	68	3,9					321410	37,70
100	102	100	3,9					321413	47,80
160	153	149	3,9					321417	66,90
200	213	208	3,9					321419	Anfrage
250	261	255	3,9					321421	Anfrage

ISO-K Klammerflanschverbindungen DIN 28404 + ISO 1609						Art.No.	EUR	Art.No.	EUR
ISO-K Zentrierring ISO-K Centering ring	DN	A	B	C		AISI304-NBR		AISI304-FKM	
	63	70	68	3,9		320310	49,10	320410	54,20
	100	102	100	3,9		320313	67,20	320413	73,60
	160*	153	149	3,9		320317	115,80	320417	125,40
	200*	213	208	3,9		320319	Anfrage	320419	Anfrage
	250*	261	255	3,9		320321	Anfrage	320421	Anfrage
						*Außenring Alu *Outer ring Alu			

DN	A	B	C			AISI304-EPDM	
63	70	68	3,9			321510	54,20
100	102	100	3,9			321513	73,60
160*	153	149	3,9			321517	125,40
200*	213	208	3,9			321519	Anfrage
250*	261	255	3,9			321521	Anfrage
*Außenring Alu *Outer ring Alu							

ISO-K Zentrierring, Drahtsieb grob ISO-K Centering ring, wire sieve wide	DN	A	B	C	MW	AISI304-NBR		AISI304-FKM	
	63	70	68	3,9	3,15	320510	96,90	320610	101,30
	100	102	100	3,9	3,15	320513	150,80	320613	154,10
	160	153	149	3,9	3,15	320517	185,70	320617	191,90
						MW = Maschenweite in mm Mesh-wideness in mm			

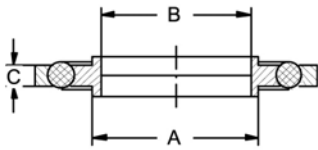
DN	A	B	C	MW		AISI304-EPDM	
63	70	68	3,9	3,15		321610	101,30
100	102	100	3,9	3,15		321613	154,10
160	153	149	3,9	3,15		321617	191,90
MW = Maschenweite in mm Mesh-wideness in mm							

ISO-K Klammerflanschverbindungen DIN 28404 + ISO 1609

Art.No. EUR Art.No. EUR

ISO-K Zentrierring, Drahtsieb fein
ISO-K Centering ring, wire sieve close

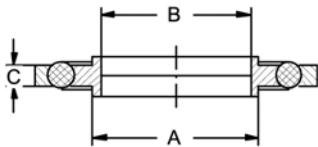
DN	A	B	C	MW		AISI304-NBR		AISI304-FKM	
63	70	68	3,9	0,315		320710	96,90	320810	101,30
100	102	100	3,9	0,315		320713	150,80	320813	154,10
160	153	149	3,9	0,315		320717	185,70	320817	191,90
MW = Maschenweite in mm Mesh-wideness in mm									



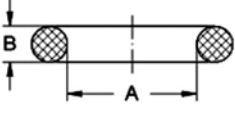
DN	A	B	C	MW		AISI304-EPDM	
63	70	68	3,9	0,315			321710 101,30
100	102	100	3,9	0,315			321713 154,10
160	153	149	3,9	0,315			321717 191,90
MW = Maschenweite in mm Mesh-wideness in mm							

ISO-K Zentrierring, Filtrervlies
ISO-K Centering ring, filter-fleece


DN	A	B	C	Filter		AISI304-NBR		AISI304-FKM	
63	70	68	3,9	25 µm		320910	102,60	321010	106,10
100	102	100	3,9	25 µm		320913	164,70	321013	168,50
160	153	149	3,9	25 µm		320917	219,80	321017	228,80

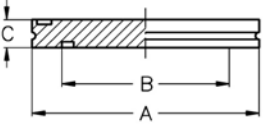


DN	A	B	C	Filter		AISI304-EPDM	
63	70	68	3,9	25 µm			321810 106,10
100	102	100	3,9	25 µm			321813 168,50
160	153	149	3,9	25 µm			321817 228,80

ISO-K Klammerflanschverbindungen DIN 28404 + ISO 1609							Art.No.	EUR	Art.No.	EUR
ISO-K Ersatz-O-Ring ISO-K Replacement O-Ring 	DN	A	B				NBR		FKM	
	63	75,57	5,33				321110	2,00	321210	5,40
	100	107,32	5,33				321113	2,40	321213	6,20
	160	158,12	5,33				321117	2,90	321217	10,40
	200	215,27	5,33				321119	3,30	321219	18,80
	250	266,07	5,33				321121	5,50	321221	20,60
	320	329,57	7				321124	Anfrage	321224	Anfrage
	400	405,26	7				321126	Anfrage	321226	Anfrage
	500	506,86	7				321127	Anfrage	321227	Anfrage
	630	658,88	7				321129	Anfrage	321229	Anfrage

DN	A	B					EPDM	
63	75,57	5,33					321310	5,40
100	107,32	5,33					321313	6,20
160	158,12	5,33					321317	10,40
200	215,27	5,33					321319	18,80
250	266,07	5,33					321321	20,60

ISO-K Metalldichtung ISO-K Metal sealing ring 	DN	A	B				Aluminium	
	63	97	95,1				321910	Anfrage
	100	132	130,1				321913	Anfrage
	160	182	180,1				321917	Anfrage
	200	242	240,1				321919	Anfrage
	250	292	290,1				321921	Anfrage

ISO-K Blindflansch ISO-K Blind flange 	DN	A	B	C			AISI304	
	63	95	70	12			330110	35,10
	100	130	102	12			330113	48,30
	160	180	153	12			330117	77,60
	200	240	213	12			330119	226,90
	250	290	261	12			330121	325,60
	320	370	318	17			330124	Anfrage
	400	450	400	17			330126	Anfrage
	500	550	501	17			330127	Anfrage
	630	690	651	22			330129	Anfrage

ISO-K Klammerflanschverbindungen DIN 28404 + ISO 1609

Art.No.

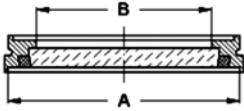
EUR

Art.No.

EUR

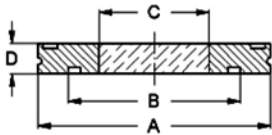
ISO-K Schauglas
ISO-K Sight glass

DN	A	B						AISI304 Borosilikat-FKM	
63	95,2	72						333210	281,70
100	130,2	104						333213	416,80
160	180,2	153						333217	608,10



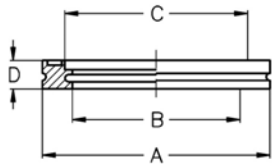
ISO-K Schauglas, verschmolzen
ISO-K Sight glass, fused

DN	A	B	C	D				1.4462-Borosilikat	
63	95	70	45	12				331010	247,80
100	130	102	60	12				331013	375,70
160	180	153	80	12				331017	606,50
200	240	213	110	12				331019	970,40
250	290	261	140	12				331021	1.345,90



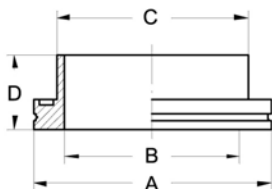
ISO-K Anschweißflansch
ISO-K Welding flange

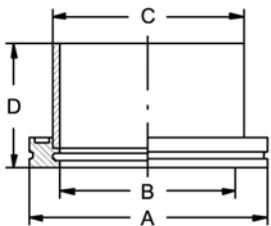
DN	A	B	C	D				AISI304	
63	95	70	76,2	12				330210	33,50
100	130	102	108,3	12				330213	38,30
160	180	153	159,4	12				330217	55,90
200	240	213	219,5	12				330219	155,80
250	290	261	267,6	12				330221	234,70
320	370	318	324,3	17				330224	Anfrage
400	450	400	406,5	17				330226	Anfrage
500	550	501	508,5	17				330227	Anfrage
630	690	651	661	22				330229	Anfrage

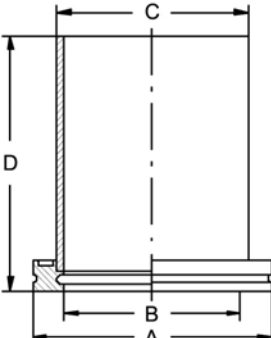


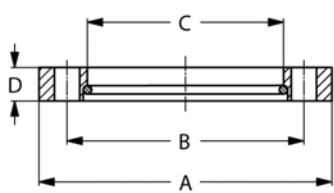
ISO-K Klammerflansch kurz
ISO-K Clamp flange short

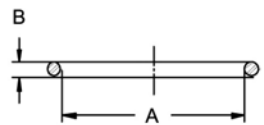
DN	A	B	C	D				AISI304	
63	95	70	76	30				331110	45,80
100	130	102	108	30				331113	58,20
160	180	153	159	30				331117	87,90



ISO-K Klammerflanschverbindungen DIN 28404 + ISO 1609						Art.No.	EUR	Art.No.	EUR
ISO-K Klammerflansch mittel ISO-K Clamp flange semi-long 	DN	A	B	C	D			AISI304	
	63	95	70	76	50			330310	60,30
	100	130	102	108	50			330313	69,10
	160	180	153	159	50			330317	Anfrage
	200	240	213	219	50			330319	Anfrage
	250	290	261	267	50			330321	Anfrage

ISO-K Klammerflansch lang ISO-K Clamp flange long 	DN	A	B	C	D			AISI304	
	63	95	70	76	100			330410	65,60
	100	130	102	108	100			330413	76,80
	160	180	153	159	100			330417	Anfrage
	200	240	213	219	100			330419	Anfrage
	250	290	261	267	100			330421	Anfrage
	320	370	318	324	100			330424	Anfrage
	400	450	400	406	100			330426	Anfrage
	500	550	501	508	100			330427	Anfrage
	630	690	651	660	100			330429	Anfrage

ISO-K Überwurfflansch ISO-K Collar ring flange 	DN	A	B	C	D			AISI304	
	63	130	110	95,5	12			330610	79,10
	100	165	145	130,5	12			330613	115,10
	160	225	200	180,5	16			330617	Anfrage
	200	285	260	240,5	16			330619	Anfrage
	250	335	310	290,5	16			330621	Anfrage

ISO-K Ersatz-Sprengling ISO-K Replacement retaining ring 	DN	A	B					AISI304	
	63	92	3					330710	Anfrage
	100	127	3					330713	Anfrage
	160	177	5					330717	Anfrage
	200	237	5					330719	Anfrage
	250	287	5					330721	Anfrage

ISO-K Klammerflanschverbindungen DIN 28404 + ISO 1609

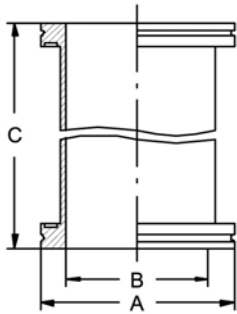
Art.No.

EUR

Art.No.

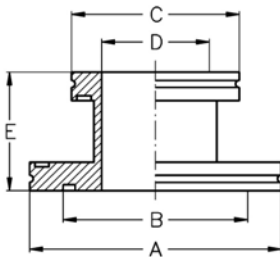
EUR

ISO-K Zwischenstück
ISO-K Intermediate piece



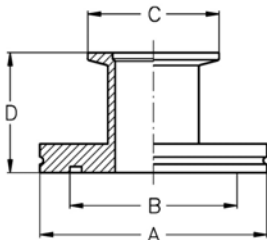
DN	A	B						AISi304	
63	95	70						330510	Anfrage
100	130	102						330513	Anfrage
160	180	153						330517	Anfrage
200	240	213						330519	Anfrage
250	290	261						330521	Anfrage
C Länge bitte angeben C Please state length									

ISO-K Reduzierstück
ISO-K Reducing piece



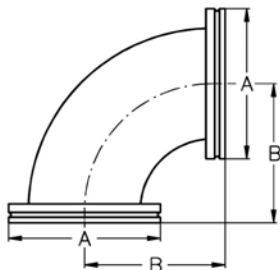
DN	A	B	C	D	E			AISi304	
100/63	130	102	95	70	50			330878	158,10
160/63	180	153	95	70	50			330882	250,30
160/100	180	153	130	102	50			330883	255,20
200/63	240	213	95	70	50			330885	391,80
200/100	240	213	130	102	50			330886	398,90
200/160	240	213	180	153	50			330888	Anfrage
250/63	290	261	95	70	50			330889	496,40
250/100	290	261	130	102	50			330890	505,80
250/160	290	261	180	153	50			330892	Anfrage
250/200	290	261	240	213	50			330893	Anfrage

ISO-K/KF Übergangsstück
ISO-K/KF Adapter piece

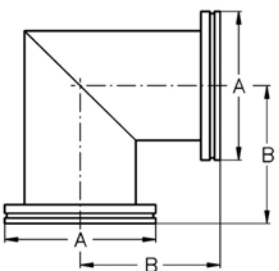
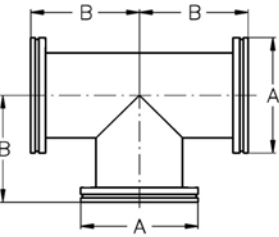
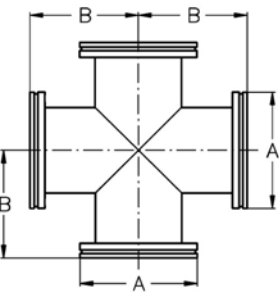
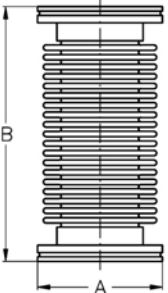


DN	A	B	C	D				AISi304	
63/25	95	70	40	50				330970	86,90
63/40	95	70	55	50				330972	93,80
63/50	95	70	75	50				330973	103,50
100/40	130	102	55	50				330976	110,70
100/50	130	102	75	50				330977	114,90

ISO-K Bogen 90°
ISO-K Bend 90°

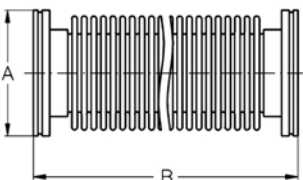


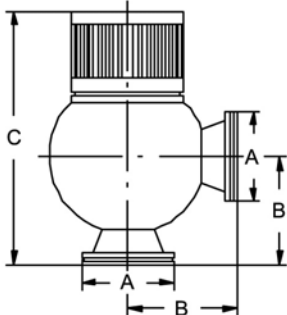
DN	A	B						AISi304	
63	95	88						331310	153,70
100	130	108						331313	193,20

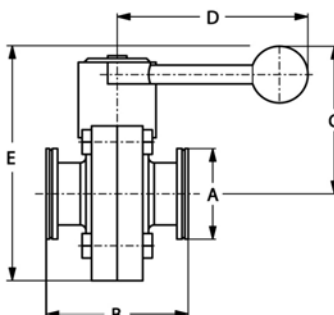
ISO-K Klammerflanschverbindungen DIN 28404 + ISO 1609							Art.No.	EUR	Art.No.	EUR
ISO-K Winkelstück 90° ISO-K Angle 90° 	DN	A	B					AISI304		
	160	180	138					331217	Anfrage	
	200	240	178					331219	Anfrage	
	250	290	208					331221	Anfrage	
ISO-K T-Stück ISO-K T-piece 	DN	A	B					AISI304		
	63	95	88					331410	245,60	
	100	130	108					331413	298,60	
	160	180	138					331417	Anfrage	
	200	240	178					331419	Anfrage	
250	290	208					331421	Anfrage		
ISO-K Kreuzstück ISO-K Cross piece 	DN	A	B					AISI304		
	63	95	88					331510	373,20	
	100	130	108					331513	451,70	
	160	180	138					331517	Anfrage	
	200	240	178					331519	Anfrage	
250	290	208					331521	Anfrage		
ISO-K Federungskörper ISO-K Metal bellow 	DN	A	B					AISI304		
	63	95	130					332010	190,70	
	100	130	130					332013	249,30	
	160	180	200					332017	Anfrage	
	200	240	250					332019	Anfrage	
250	290	250					332021	Anfrage		

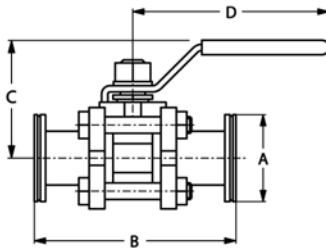
A2

A2

ISO-K Klammerflanschverbindungen DIN 28404 + ISO 1609							Art.No.	EUR	Art.No.	EUR
ISO-K Metallschlauch ISO-K Metal hose 	DN	A	B				AISI304		AISI304, gegläht	
	63	95	250						332310	201,60
	63	95	500						332510	242,20
	63	95	750						332710	290,40
	63	95	1000						332910	336,50
	100	130	250						332313	242,20
	100	130	500						332513	358,30
	100	130	750						332713	430,60
	100	130	1000						332913	496,70
	160	180	250				332217	Anfrage	332317	Anfrage
	160	180	500				332417	Anfrage	332517	Anfrage
	160	180	750				332617	Anfrage	332717	Anfrage
	160	180	1000				332817	Anfrage	332917	Anfrage
	Andere Längen auf Anfrage Other lengths on inquiry									

ISO-K Federbalg-Eckventil ISO-K Bellows-sealed angle valve 	DN	A	B	C			AISI304-FKM	
	63	95	88	150-166				340410

ISO-K Scheibenventil ISO-K Butterfly valve 	DN	A	B	C	D	E	AISI304-FKM		
	63	95	110	109	132	173		340510	Anfrage
	100	130	124	135	165	216		340513	Anfrage
	160	180	184	177	216	292		340517	Anfrage
Antriebe, Dichtungen etc. siehe Armaturen und Zubehör. Actuators, gaskets etc. see fittings and accessories									

ISO-K Kugelventil ES ISO-K Ball valve ES 	DN	A	B	C	D		AISI316-304-PTFE		
	63	95	245	143	370			340310	Anfrage
	100	130	286	178	370			340313	Anfrage